

Kort verslag ledenvergadering Fietsersbond Apeldoorn, 22 november 2017



Aanwezig: volgens de presentielijst: 23 personen. Dat zijn 19 leden (incl. de 6 kerngroepleden), een vertegenwoordiger van gemeente Apeldoorn, een gemeenteraadslid (Partij voor de Dieren), een lid van IVN, en de spreker van het themadeel.

1. Welkom

Jan Timmner opent de vergadering. Hij stelt de aanwezige kerngroepleden van de Fietsersbond voor: Ed Oldengarm, Wim Droogers, Bert Middeldorp, Anja Straathof, Paul Schepers en Jan Timmner. Ieder heeft eigen aandachtsgebieden. Er is geen formeel bestuur, maar Jan Timmner fungeert vaak wel als 'voorzitter' en spreekbuis als dat noodzakelijk is.

2. Mededelingen

Er zijn vier afmeldingen ontvangen: Jan Mulder (kerngroep Fietsersbond), Eric Jan Aalbers (ChristenUnie), Clemens Boon en Ron Zweedijk (leden).

3. Verslag ledenvergadering 2016

Geen opmerkingen.

4. Activiteiten van de afdeling in 2017

Kerngroep lid Anja Straathof vertelt aan de hand van PowerPoint met foto's met welke activiteiten Fietsersbond Apeldoorn dit jaar actief is geweest.

5. Financieel verslag en begroting 2018

Kerngroep lid Ed Oldengarm geeft een toelichting op inkomsten en uitgaven. De afdeling heeft een kleine bijdrage geleverd aan de Fiets- en wandelkaart. Verder zijn er geen grote activiteiten geweest die geld kosten. Eén van de aanwezigen merkt op dat de optelling niet klopt. Ed zal deze onvolkomenheid herstellen.

6. De activiteiten in het komende jaar

Globaal wil de afdeling doorgaan met de huidige activiteiten. Belangrijk is dat we steeds goed overleg hebben met de gemeente. We zullen tijdig adviezen blijven geven. Nieuwe fietspaden zijn gepland tussen Apeldoorn De Maten en Klarenbeek. De speed pedelec is een relatief nieuw type fiets. Er zijn er ca. 100 in Apeldoorn. In 2018 is de gemeenteraadsverkiezing een extra item. De gemeenteraadsfracties hebben deze zomer al een brief ontvangen met suggesties ter verbetering van het fietsbeleid en het fietsen in Apeldoorn. Van twee van hen hebben we een reactie ontvangen. De partijprogramma's zullen bekeken worden op plannen voor fiets/fietsers. Verwacht wordt echter dat de programma's een vrij algemene inhoud zullen hebben.

7. Rondvraag

Vraag: Komt er op termijn een tunnel onder het spoor op de Laan van Osseveld?

Antw. (door Jeannette Kuipers, gemeente Apeldoorn): Jazeker, we zijn in overleg met ProRail en hopen binnenkort een overeenkomst te kunnen sluiten. Bouw zal in 2020 zijn. Voor auto's: vierbaans weg. Fietspad aan een kant 2-richtingen; andere kant: een richting.

Vraag: Kan de gemeente ook bladblazen op fietspaden?

Antw. (door Jeannette Kuipers, gemeente Apeldoorn): Dat gebeurt al, maar niet overal en niet regelmatig.

Vraag: Kunnen er witte zijkantlijnen worden aangebracht langs donkere fietspaden? Dan is verschil tussen berm en asfalt duidelijker.

Antw: Vaak zijn wegen waar dit zinvol is van de provincie. In de gemeente wordt het wel gedaan, bij opknappen van een fietspad. Voorbeeld daarvan: Hoenderloo.

Vraag: Kan er iets gedaan worden aan fietsers die tegen de richting in rijden op fietspad langs Arnhemseweg richting Zichtweg?

Antw: Dat 'tegenverkeer' is niet de bedoeling, maar gebeurt op meerdere plaatsen. Fietsersbond heeft het al bij wethouder aangekaart, maar is een kwestie van handhaving.

Vraag: Maar er heeft daar al drie keer ongeluk plaatsgevonden...

Antw: Ongelukken altijd melden, dan komt het in elk geval in een registratiesysteem terecht.

Vraag: Gemeente gaat asfalt vervangen door klinkers. Levert dat geen glad wegdek op?

Antw: Nee, klinkers zullen in beperkt aantal straten worden toegepast, bijv. in De Parken. Fietsersbond Apeldoorn is voorstander. Het vermindert de snelheid van automobilisten. Het gaat om een speciaal soort stenen die niet glad worden.

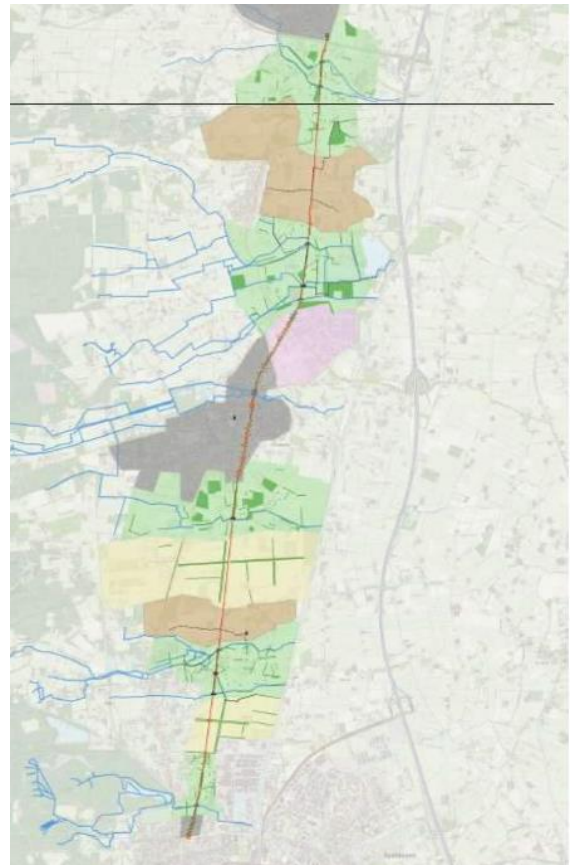
8. Koffiepauze

9. Fietsen door een landschap, fietsen door de tijd

Frank Fähnrich laat ons tijdens zijn presentatie met andere ogen kijken naar het landschap rond het 'baronnenlijntje', waar nu het fietspad ligt van Apeldoorn naar Epe. Vroeger was daar een sterke afwisseling van landschapstypen: enken, velden, beekdalen en (beperkt) stedelijk gebied. Nu is de beplanting deels verdwenen, is het gebied meer stedelijk.

Bij de herinrichting van de fietsroute kunnen de bepalende elementen behouden of weer teruggebracht worden. Bomen blijven staan, want er is genoeg ruimte voor het pad. Bovendien kan er een bewuste afwisseling gemaakt worden (of beter: teruggebracht worden) van de verschillende landschappen:

- Stedelijke omgeving: parkachtig karakter
- Open enken: open, met diepliggend pad
- Open velden: lanen met berken
- Kleinschalige kampen en beekdalen: met hagen
- De rafelrand tussen stad en land: gebiedseigen beplanting



De bijdrage van Frank laat een verhelderend nieuw aspect zien van de fietsroute.

10. Sluiting

Tegen 22.00 uur sluiten we af. Ed Oldengarm dankt Frank Fähnrich met een attentie voor zijn interessante verhaal en de andere aanwezigen voor hun komst en actieve deelname.