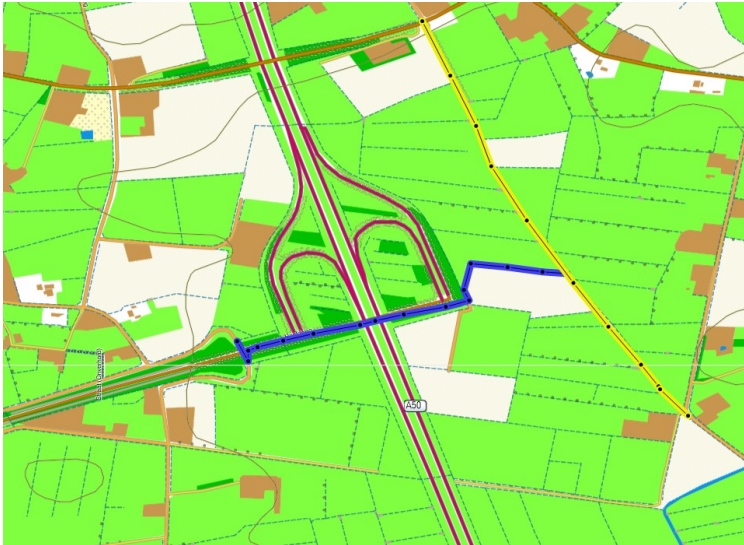


## Nieuwe fietsverbinding tussen Zuidbroek en Weteringsebroek



In **geel**, het reeds bestaande tegelfietspad (ca een jaar geleden) via de “Nieuwe Wetering”

In **blauw** : het nieuwe stukje geasfalteerd fietspad van de Nieuwe Wetering, omhoog naar het viaduct van de A50 (Apeldoorn-Noord) en dan naar beneden naar de onderdoorgang bij de kruising Laan van Zodiac en oude Vellertweg aldaar. Steilheid valt nog mee.



Oprit vanaf Zuidbroek



op het viaduct